

DWIF-FAKTEN-KOMPASS

Marktentwicklungen im Winter 2025/26 und
Ausblick auf die Saison 2026

Anja Schröder
Senior Consultant
Karsten Heinsohn
Geschäftsführer

19. Mai 2026

DWIF-IMPULSE

Wir möchten unser Wissen teilen und
gemeinsam mit Ihnen Tourismus neu denken.



HEUTE

DWIF-FAKTEN-KOMPASS

Marktentwicklungen im
Winter 2025/26 & Ausblick
auf die Saison 2026

Online

21. Mai 2026 | 11:00 - 12:00 Uhr

KURS ZUKUNFT: DMO 5.0

Navigieren statt verwalten: Warum die
DMO im nächsten Evolutionsschritt
zur Zukunftsgestalterin wird.

Online

23. Juni 2026 | 10:00 - 11:00 Uhr

FORECAST TRIFFT KENNZAHLEN

Destinationen und Betriebe besser
steuern: myrate-Analysen in
Kombination mit klassischen
Marktdaten

www.dwif.de

dwif-Impulse „dwif-Fakten-Kompass: Winter 2025/26“

DWIF AUF YOUTUBE

Spannende Infos
für Sie zum Nachhören



dwif: Wegweisend in der Tourismusberatung



ÜBERSICHT

VIDEOS

PLAYLISTS

KANÄLE

DISKUSSION

KANALINFO



dwif Impulse:
PERFORMANCE SCORE von...

⋮ dwif Impulse: MICE
MATTERS

⋮ dwif-FAKTEN-KOMPASS
SOMMER 2025

⋮ dwif Impulse: DMO-
AUFGABEN & KI – PERFEKT...

⋮ dwif Impulse: MILIEUS DER
ZUKUNFT

⋮ dwif Impulse: TOURISMUS
KANN ORTE BESSER...

WINTER 2025/26
TROTZ
WINTERLICHER
PHASE EIN
ERNEUTER
MILDWINTER



ÜBERNACHTUNGS- NACHFRAGE

ERNEUT STARKER WINTER MIT
STEIGENDER NACHFRAGE

Wintersaison 2025/26: Positive Bilanz für die Wintermonate

Winter =
November bis Februar

Gewerbliche Übernachtungen

Winter 2025/26 ggü. Winter 2024/25 in %

DEUTSCHLAND

insgesamt +1,7

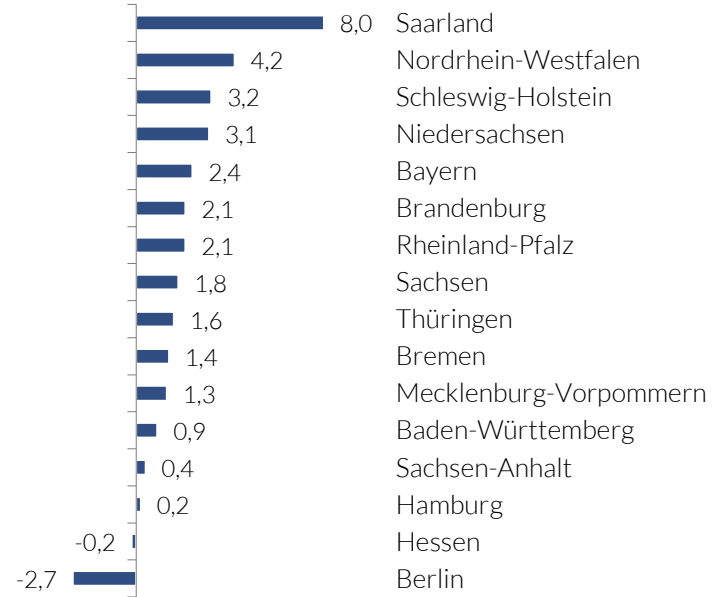
Inland +1,8

Ausland +1,6

insgesamt

117,2 Mio.
Übernachtungen

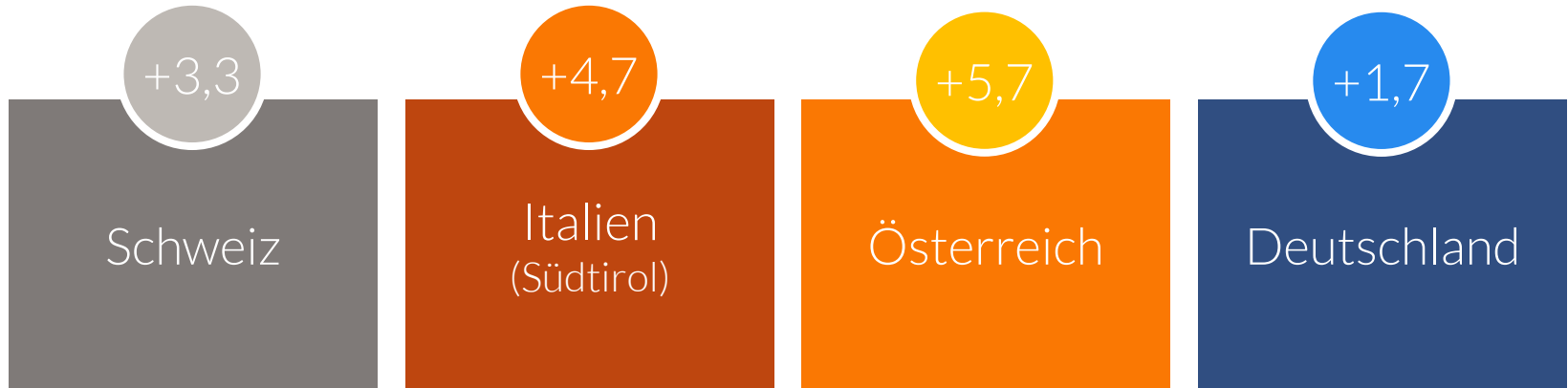
Winter 2025/26
(in Mio.)



D-A-CH-Region und Norditalien im Vergleich: Nachfrage durchweg mit Zuwächsen

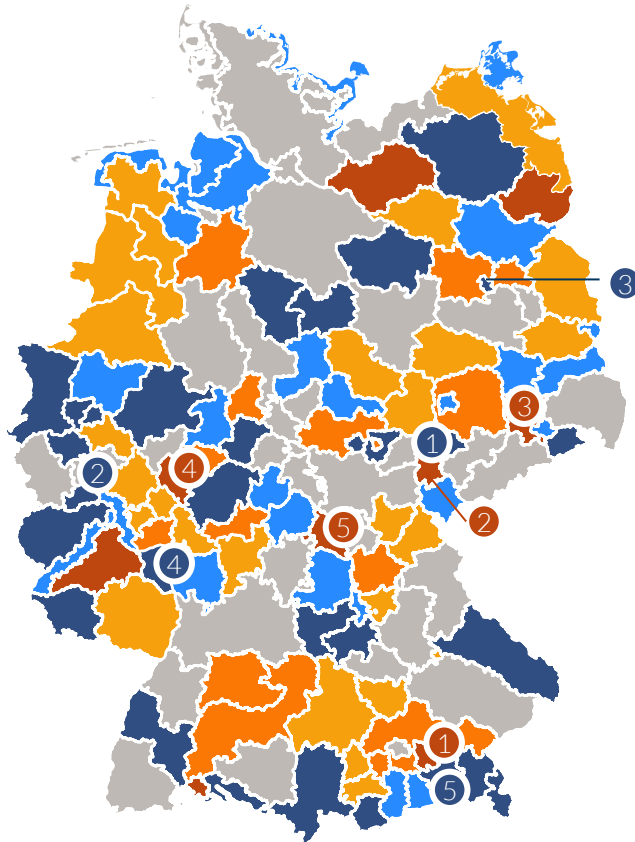
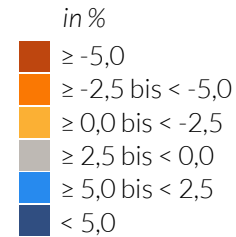
Gewerbliche Übernachtungen

Winter 2025/26 ggü. Winter 2024/25 in %



Zuwächse auch außerhalb der Wintersportdestinationen

Übernachtungsentwicklung Winter 2025/26 ggü. Winter 2024/25 in %



STÄRKSTE ZUWÄCHSE

- 1 Altenburger Land (+20,8)
- 2 Ahr (+17,4)
- 3 Potsdam (+14,7)
- 4 Kurhessisches Bergland (+13,1)
- 5 Chiemsee-Alpenland (+12,0)

GRÖSSTE VERLUSTE

- 1 Ebersberger Grünes Land (-12,5)
- 2 Thüringer Vogtland (-6,9)
- 3 Elbland (-6,6)
- 4 Lahn-Dill (-6,3)
- 5 Haßberge (-6,3)

Positive Entwicklungen in allen Destinationstypen – Bergregionen mit größtem Zuwachs

Gewerbliche Übernachtungen

Winter 2025/26 ggü. Winter 2024/25 in %



Bergregionen

+7,1%



Seen

+3,5%



Städte*

+3,2%



Küsten

+2,3%



Mittelgebirge
(ohne Saarland)

+1,9%



Flussregionen
(ohne Saarland)

+1,4%



Flach- &
Hügelland
(ohne Saarland)

+0,8%

Ferienwohnungsmarkt am dynamischsten

Gewerbliche Übernachtungen nach Betriebstypen

| | Hotellerie | Vorsorge-/ Reha-Kliniken | Ferienwohnungs- markt | Gruppen- unterkünfte | Camping- plätze | Deutschland insgesamt |
|--|------------|-----------------------------|--------------------------|-------------------------|--------------------|--------------------------|
| ÜN Winter 2025/26 in Mio. | 79,8 | 14,6 | 12,4 | 8,5 | 2,0 | 117,3 |
| Anteil an ÜN insgesamt Winter 2025/26 in % | 68,1 | 12,4 | 10,6 | 7,2 | 1,7 | |
| ÜN Winter 2025/26 ggü. Winter 2024/25 in % | +1,4 | +1,5 | +5,5 | -1,4 | +1,7 | +1,7 |

Quelle: dwif 2026, Daten Statistisches Bundesamt, Basis Monatswerte, Rundungsdifferenzen

dwif-Impulse „dwif-Fakten-Kompass: Winter 2025/26“

Top-Märkte mit uneinheitlicher Entwicklung

Gewerbliche Übernachtungen nach Herkunftsmärkten



ÜN
Winter 2025/26
in Mio.

2,5

1,8

1,5

1,3

1,1

1,1

1,0

1,0

0,8

0,7



ÜN Winter 2025/26
ggü. Winter 2024/25
in %

+2,2

-2,4

+2,7

-1,0

-4,1

+1,0

+3,3

-0,6

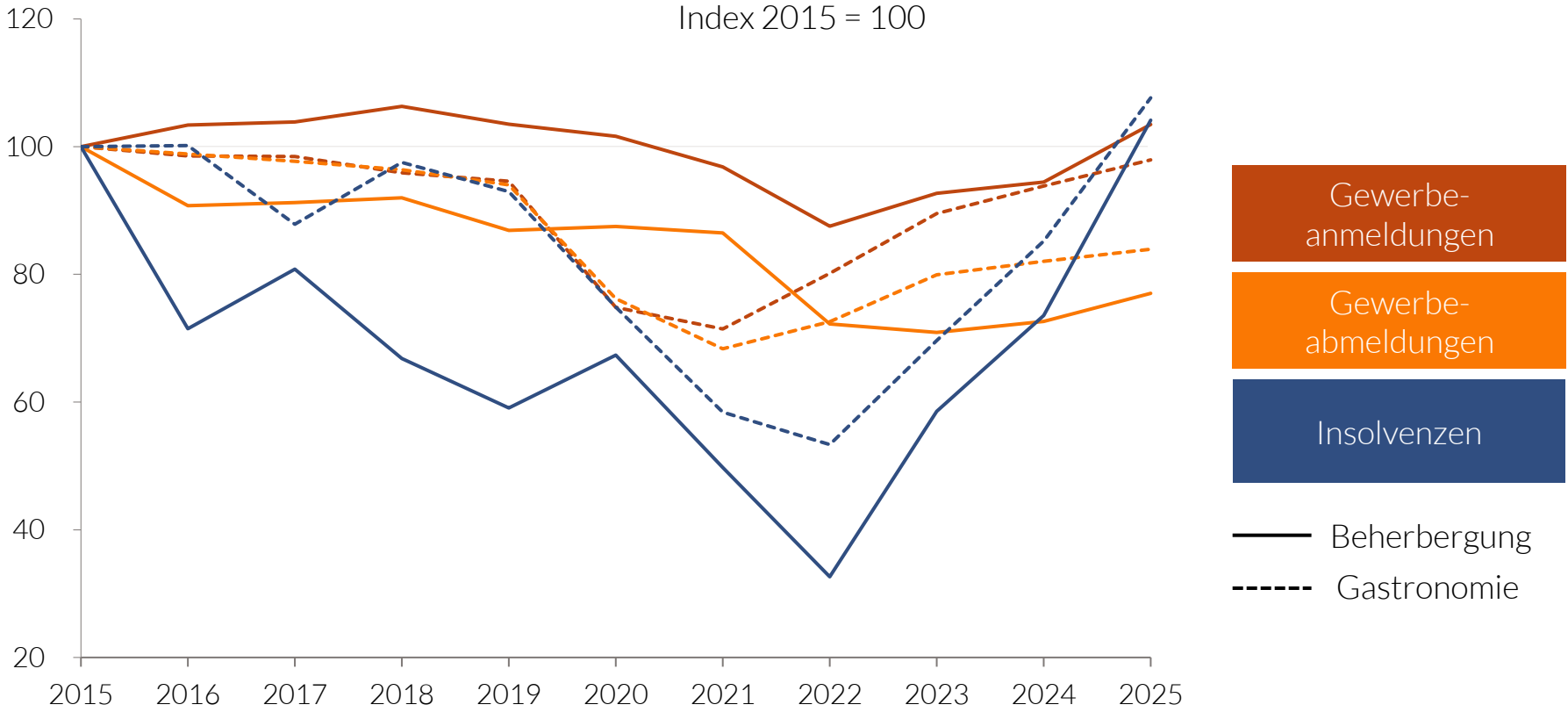
-2,0

+8,4

Deutschland
ÜN Ausland
+1,6

GASTGEWERBE
GEDÄMPFTER AUFTAKT
INS JAHR 2026, TROTZ
STABILISIERUNG ENDE 2025

Leichter Anstieg der Betriebszahl trotz hoher Fluktuation und Nachfolgekrise



Quelle: dwif 2026, Daten Statistisches Bundesamt

STEIGENDE ZIMMERERLÖSE IN DER HOTELLERIE TROTZ KONSOLIDIERUNG DER PREISE

Winter 2025/26 ggü.
Winter 2024/25

Auslastung
+1,3Ppt

RevPaR
+1,4%

Preis
-0,8%

Beherbergungssektor: rückläufige Beschäftigtenzahlen – Personallücke oder Prozessoptimierung?

Sozialversicherungspflichtig & geringfügig Beschäftigte in der Gastronomie und im
Beherbergungssegment 2025 gegenüber 2019



-4,4% weniger sozialversicherungs-
pflichtig Beschäftigte

-1,9% weniger geringfügig Beschäftigte



+3,1% mehr sozialversicherungs-
pflichtig Beschäftigte

+8,8% mehr geringfügig Beschäftigte



84,2

Punkte

ggü. 2024: +0,9 Punkte

GÄSTEZUFRIEDENHEIT: PERFORMANCE SCORE 2025

FREIZEITWIRTSCHAFT
KNAPP UNTER DEM VORJAHR

TAGESREISEN
MIT POSITIVEM JAHRESSTART

FREIZEIT- WIRTSCHAFT NACHFRAGE LEICHT RÜCKLÄUFIG

Winter 2025/26 ggü. Winter 2024/25

-0,5%

| | |
|---------------------------------------|--------|
| Erlebnisangebote | +0,8% |
| Kulturangebote | -1,6% |
| Touristische Verkehrsträger | -3,7% |
| Natur- & Landschafts- attraktionen | -12,8% |

Winter =
November bis Februar

| | | |
|-----|----|-------|
| Nov | —— | +4,3% |
| Dez | —— | +3,3% |
| Jan | —— | -9,7% |
| Feb | —— | -0,2% |



MODERATER PREISANSTIEG IN DER FREIZEIT- WIRTSCHAFT

2026 ggü. 2025 (in %)

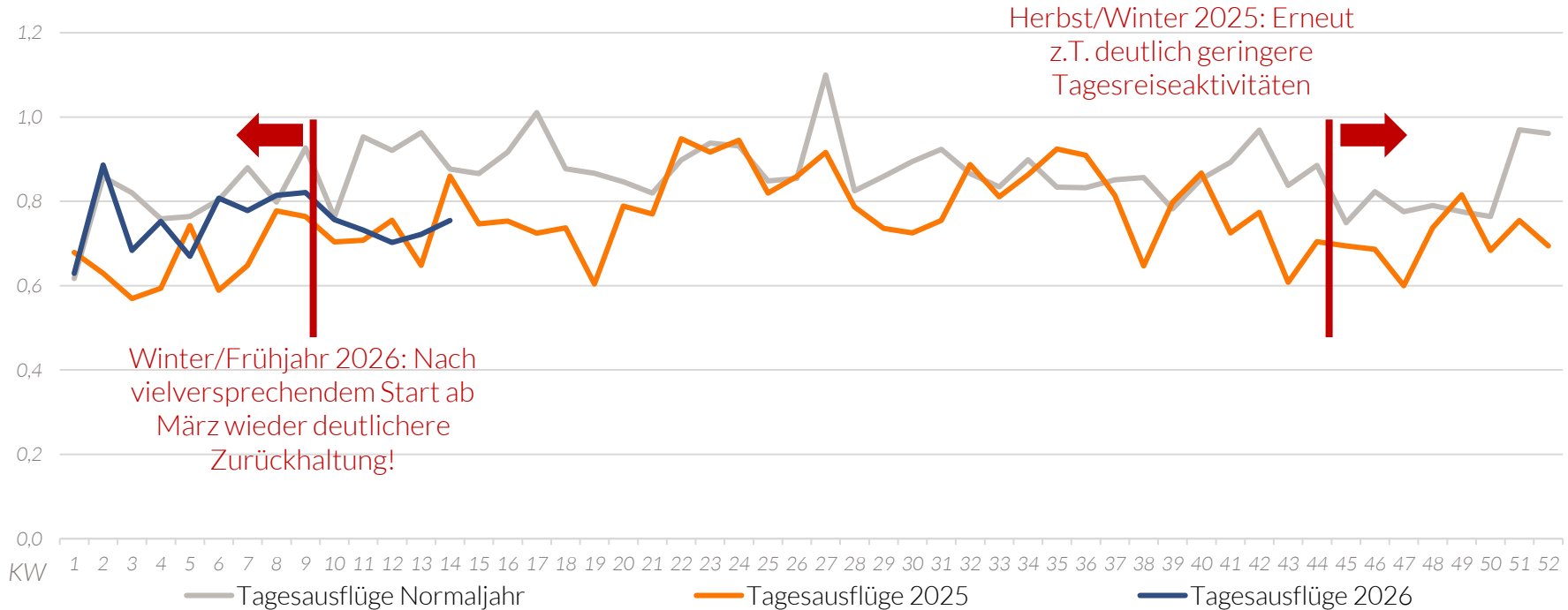
gesamt
+4,2%

Museen
+4,4%

Bäder/
Thermen
+2,8%

Tagesreisen-EKG: Positiver Jahresstart nach verhaltenem Herbst

Tagesausflugintensität: Durchschnitt der privaten Tagesausflüge pro Kopf in einer Kalenderwoche



Quelle: dwif-Tagesreisenmonitor 2026; Daten: Januar bis Dezember

dwif-Impulse „dwif-Fakten-Kompass: Winter 2025/26“

Großwetterlage: Rahmenbedingungen ambivalent

+0,5%
Bruttoinlandsprodukt
Q1 2026

85,0
Touristischer Vertriebsklima-
Index
März 2026
(-22,5 ggü. März 2025)

Einfluss des
Iran-Konflikts
schwer einschätzbar



hohe Reiseabsichten,
aber mehr Unsicherheiten

wachsende
Ausgabebereitschaft für
Reisen

WORAUF ES JETZT ANKOMMT!

PLANBARKEIT SINKT: TEMPO &
STEUERUNGSFÄHIGKEIT ALS
WETTBEWERBSVORTEIL

WERTSCHÖPFUNG VOR
VOLUMEN: ERTRAGS- UND
QUALITÄTSSTEUERUNG



TAGESREISEN AKTIV MANAGEN:
EINHEIMISCHE & NAHMÄRKTE ALS
STABILITÄTSANKER

QUALITÄT & WIRTSCHAFTLICHKEIT
ZUSAMMEN DENKEN: PREISDRUCK,
PERSONALMANGEL, NACHFOLGE

A close-up photograph of two hands, one from the left and one from the right, gently cupping a bright red, textured heart. The heart has a white dashed outline. The background is a solid, vibrant blue. The text 'SEHEN WIR UNS?' is printed in white, uppercase letters across the center of the heart.

SEHEN WIR
UNS?

Nächster Fakten-Kompass mit Rückblick auf die Sommersaison 2026
im Dezember 2026